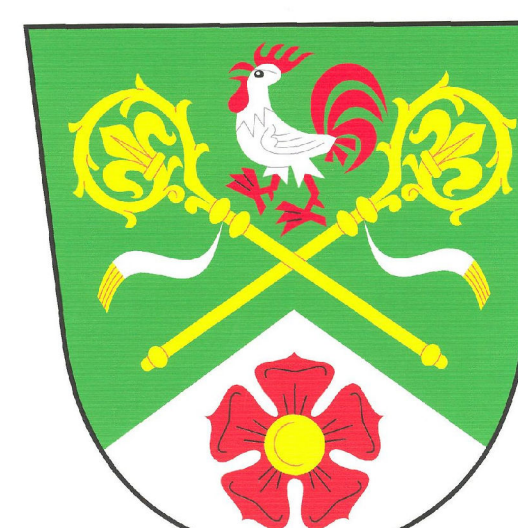


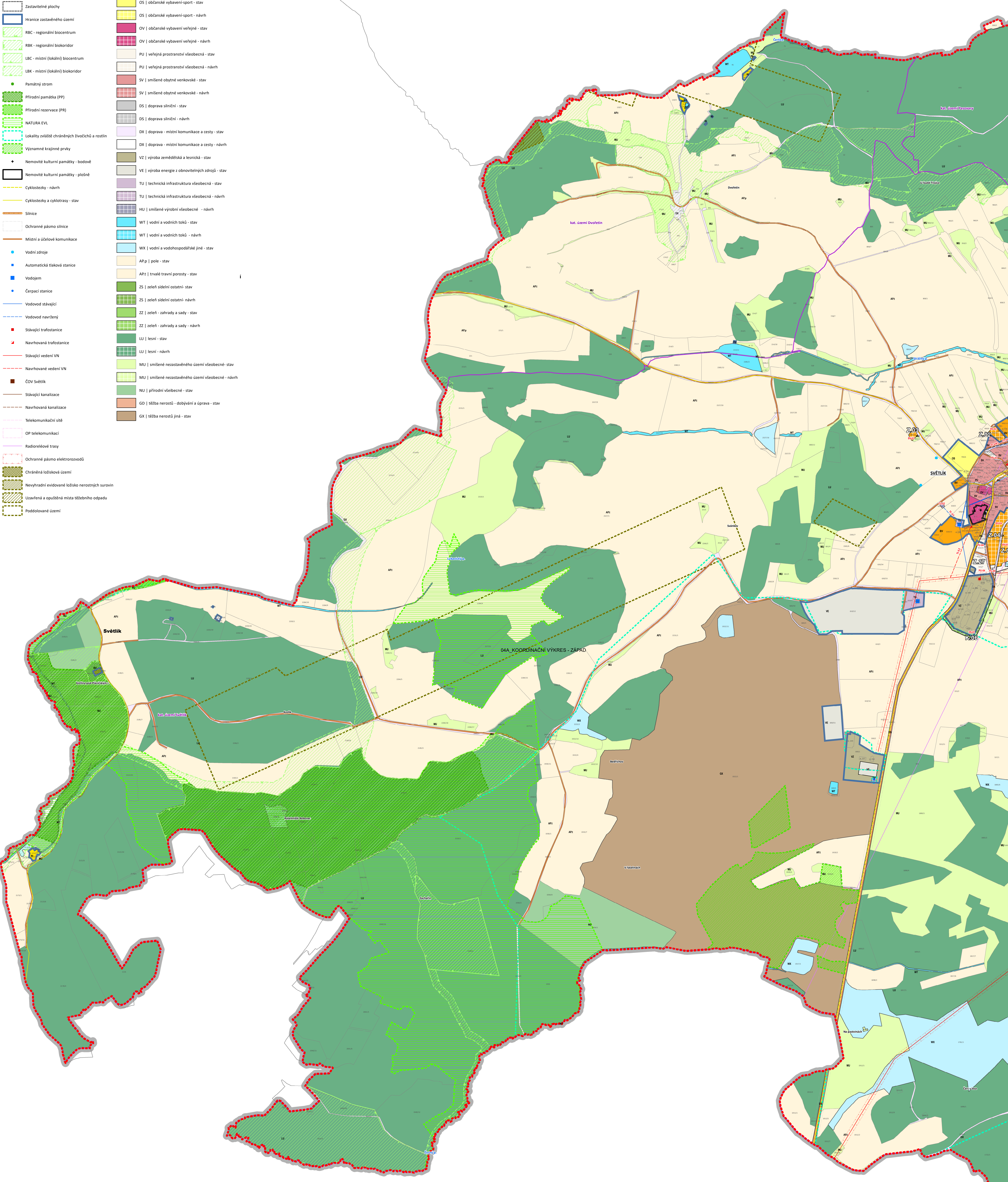
04A_KOORDINAČNÍ VÝKRES - ZÁPAD



Legenda

- Kříd listů pro M 1:5000
 - Hranice řešeného území změny č. 4
 - Hranice kat. území
 - Území s podmínkou územní studie
 - Plochy změn v krajině
 - Plochy přestavby
 - Zastavitelné plochy
 - Hranice zastavěného území
 - RBC - regionální biocentrum
 - RBK - regionální biokoridor
 - IBC - místní (lokální) biocentrum
 - LBK - místní (lokální) biokoridor
 - Památný strom
 - Přírodní památka (PP)
 - Přírodní rezervace (PR)
 - NATURA EVL
 - Lokality zvláště chráněných živočichů a rostlin
 - Významné krajinné prvky
 - Nemovité kulturní památky - bodové
 - Nemovité kulturní památky - plošné
 - Cyklotesty - návrh
 - Cyklotesty a cyklotrasy - stav
 - Silnice
 - Ochranné pásmo silnice
 - Místní a účelové komunikace
 - Vodní zdroje
 - Automatická tlaková stanice
 - Vodojem
 - Čerpací stanice
 - Vodovod stávající
 - Vodovod navrhovaný
 - Stávající trafostanice
 - Navrhovaná trafostanice
 - Stávající vedení VN
 - Navrhované vedení VN
 - ČOV světlik
 - Stávající kanalizace
 - Navrhovaná kanalizace
 - Telekomunikační síť
 - OP telekomunikací
 - Radioreléové trasy
 - Ochranné pásmo elektrosvětlovodů
 - Chráněná ložisková území
 - Nevyhradené evidované ložisko nerostných surovin
 - Uzavřená a opuštěná místa těžebního odpadu
 - Poddolované území
- ### PLOCHY S ROZDÍLNÝM ZPŮSOBEM VYUŽITÍ
- BV | bydlení venkovské - stav
 - BV | bydlení venkovské - návrh
 - BU | bydlení všeobecné - stav
 - RI | rekreace individuální - stav
 - RI | rekreace individuální - návrh
 - OS | občanské vybavení-sport - stav
 - OS | občanské vybavení-sport - návrh
 - DV | občanské vybavení veřejné - stav
 - DV | občanské vybavení veřejné - návrh
 - PU | veřejná prostranství všeobecná - stav
 - PU | veřejná prostranství všeobecná - návrh
 - SV | smíšené obytné venkovské - stav
 - SV | smíšené obytné venkovské - návrh
 - DS | doprava silniční - stav
 - DS | doprava silniční - návrh
 - DX | doprava - místní komunikace a cesty - stav
 - DX | doprava - místní komunikace a cesty - návrh
 - VZ | výroba zemědělská a lesnická - stav
 - VE | výroba energie z obnovitelných zdrojů - stav
 - TU | technická infrastruktura všeobecná - stav
 - TU | technická infrastruktura všeobecná - návrh
 - HU | smíšené výroby všeobecné - návrh
 - WT | vodní a vodních toků - stav
 - WT | vodní a vodních toků - návrh
 - WX | vodní a vodohospodářské jiné - stav
 - APp | pole - stav
 - APt | trvalé travní porosty - stav
 - ZS | zeleň sídelní ostatní - stav
 - ZS | zeleň sídelní ostatní - návrh
 - ZZ | zeleň - zahrady a sady - stav
 - ZZ | zeleň - zahrady a sady - návrh
 - LU | lesní - stav
 - LU | lesní - návrh
 - MU | smíšené nezastavěného území všeobecné - stav
 - MU | smíšené nezastavěného území všeobecné - návrh
 - NU | přírodní všeobecné - stav
 - NU | přírodní všeobecné - návrh
 - GD | těžba nerostů - dobovyň a úprava - stav
 - GD | těžba nerostů jiná - stav
 - GX | těžba nerostů jiná - stav

Hořice na Šumavě



Záznam o účinnosti
Správní orgán, který územní plán vydal: Zastupitelstvo obce Světlik
Číslo usnesení: Ze dne: 27.6.2024
Datum nabylí účinnosti:
Oprávněná úřední osoba pořizovatele: Michal Záhorský, starosta obce
Osoba zajišťující splnění kvalifikačních požadavků: Ing. arch. Radek Boček

Michal Záhorský, starosta obce Světlik
Ing. arch. Radek Boček, tzv. létající pořizovatel
osoba úředního razítka pořizovatele
osoba úředního razítka pořizovatele

PROJEKTOVATEL Axielér BOČEK Adresa: J. K. Šafaříkova 188, Pátek IČ: 77 14 14 14 E-mail: axieler@axieler.cz www.axieler.cz	VEDOUcí Ing. arch. Radek Boček Simona Korečková	ZODPOVĚDNÝ PRACOVNÍK Ing. arch. Radek Boček
PROJEKTOVATEL Ing. arch. Martin Jirovský, Ph.D. Ing. Hana Pešková, DHW s.r.o.	PROJEKTOVATEL Ing. arch. Radek Boček	

PRŮBĚH: Obecní úřad Světlik, Světlik 27, 382 16 Světlik
ZMĚNA Č. 4 ÚZEMNÍHO PLÁNU SVĚTLÍK
04A_KOORDINAČNÍ VÝKRES - ZÁPAD

ČÍSLO DOKUMENTU: 40-2023	STADIUM: FINÁLNÍ
ŠKALA: 1:5 000	ČÍSLO ČERTEŽE: 21.0204
OSLOUŽENO: 00000000	OSLOUŽENO: 00000000

Frymburk

Matěj